

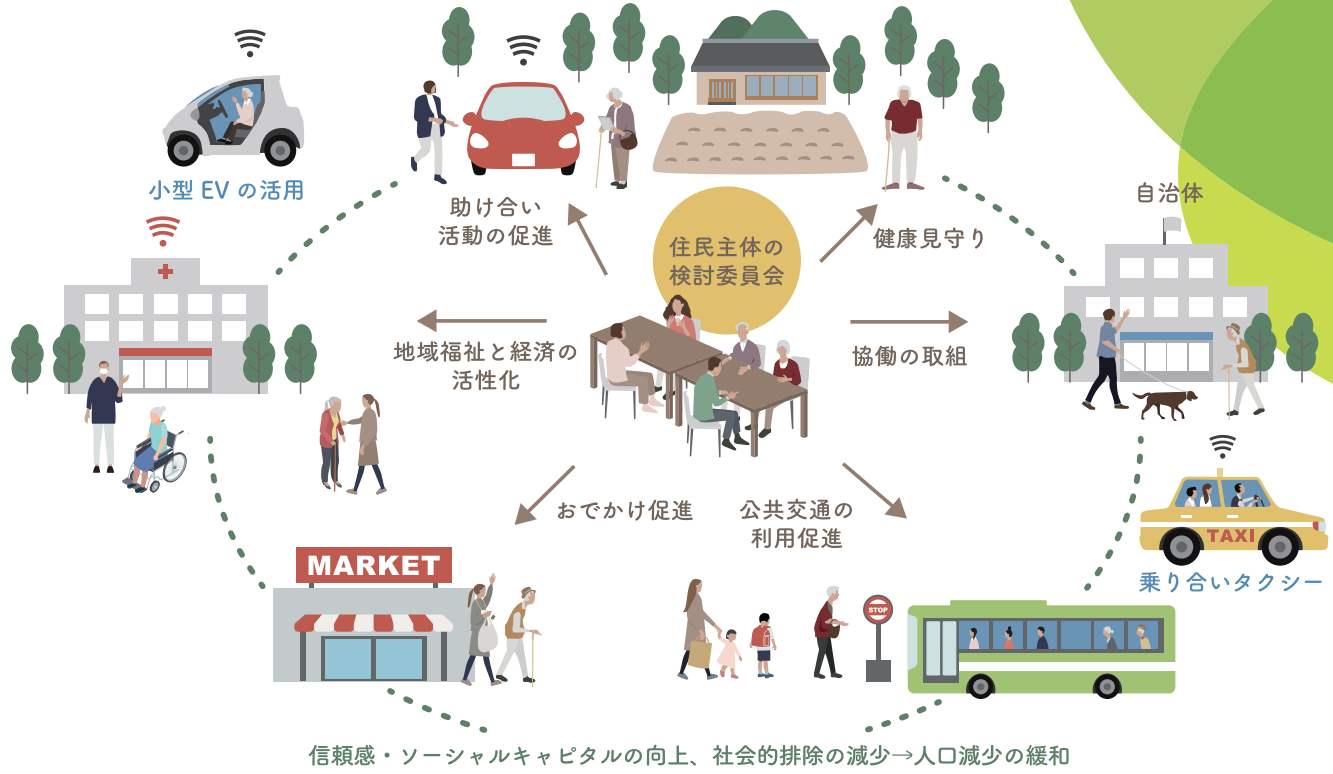
地域内の移動課題解決を目指した



# 「モビリティブレンド(MB)」導入セミナーのご案内

参加費  
無料

## MBとコオペラティブ交通マネジメントのイメージ



公共交通空白地域はもとより、現地域公共交通が導入されている地域においても、その維持がますます困難になってきています。しかし、地域を身体に例えると、酸素や栄養素を隅々まで届ける地域公共交通システムは循環器そのものであり、その機能不全は深刻な健康阻害に繋がる恐れがあります。

名古屋大学は、中山間地域、地方都市、オールドニュータウンなどの公共交通不便地域における交通弱者の生活の質を上げるべく、既存の交通手段(コミュニティバスやタクシーなど)を便利にするとともに、CASE型の交通手段(デマンドバス、ライドシェア、乗合タクシー、自動運転車など)を補完的に導入して移動のサービスレベルを向上させる“モビリティブレンド(MB)”の考え方を提案し、様々な自治体と協働で導入してきました。<sup>※1</sup>

本セミナーは、このような課題の解決を目指す皆様を対象に、名古屋大学研究者、名古屋大学発ベンチャー(一社)ライフアンドモビリティ、MB導入をすでに進められている自治体の担当者よりノウハウを共有し、地域内の移動課題解決の糸口を探ることを目的に開催します。

是非、多数の皆様にご参加いただきたく、ご案内申し上げます。

※1 文科省/JSTによるセンターオブイノベーション(COI)事業(2013-2022年)で、名古屋大学COI「人がつながる“移動”イノベーション拠点」は総合評価S+を獲得

日時

2022 9月 26日 月 13:00~16:30

会場

東海国立大学機構 名古屋大学ES総合館 1階 ESホール

対象者

国、地方公共団体、交通事業者等で、主に交通・都市・地域・環境等に関連する業務のご担当者、民間で移動の問題を抱えている団体

■主催:名古屋大学未来社会創造機構モビリティ社会研究所

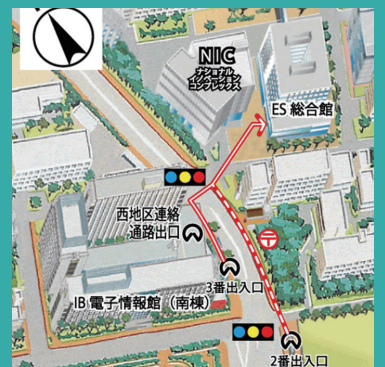
■共催:一般社団法人ライフアンドモビリティ

■後援(予定):一般財団法人 計量計画研究所

■参加費:無料

■定員:100名(会場参加 最大40名) ※定員を超えた場合はお断りさせていただく場合がございます。

■申込方法:裏面記載



地下鉄名城線「名古屋大学駅」より徒歩3分

