

ヒューマンセントリックな視点から、未来のモビリティ社会を拓く

SMART

人と賢く調和

ドライバや周辺交通参加者との調和を達成する知能の創出

RELIABLE

人に安心・納得させる

誰もが安心・納得して使えるシステム設計のための方法論

RESPONSIVE

人に寄り添う

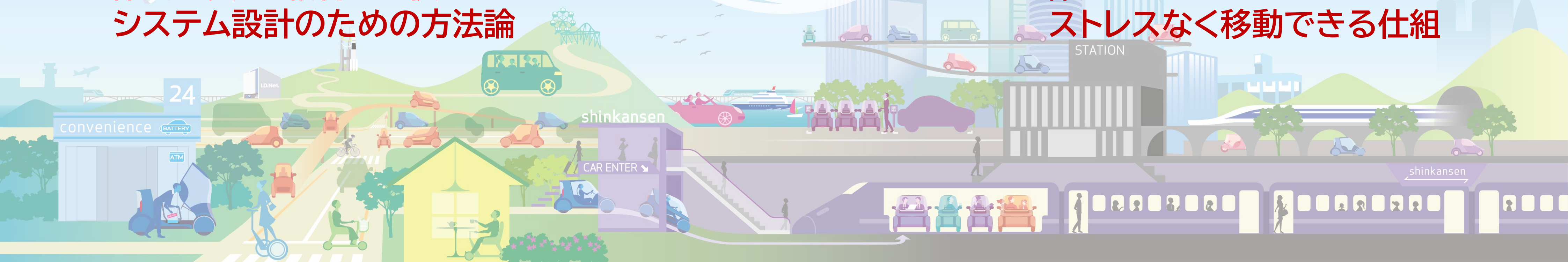
利用者の心情を理解し多様な選択肢から最適な選択を提供

ACCESSIBLE

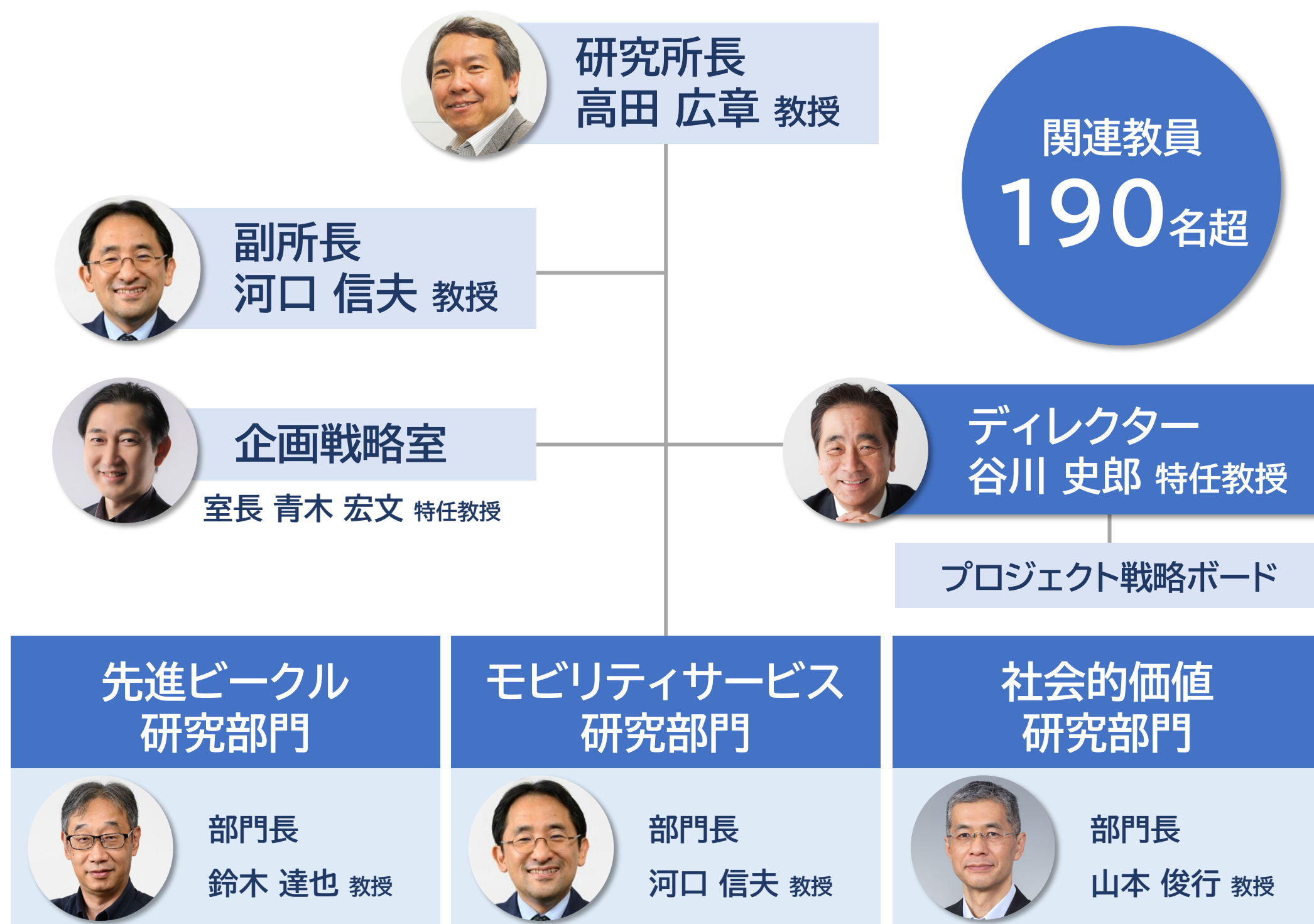
人に役立つ

誰もが、いつでもどこへでもストレスなく移動できる仕組み

Human Centric Mobility



ビジョン推進に向けた組織体制



GREMOのあゆみ

- 2011年7月
グリーンモビリティ連携研究センター 開設
- 2016年4月
未来社会創造機構 モビリティ領域 に改組
- 2019年4月
未来社会創造機構 モビリティ社会研究所 に改組

GREMOの強み

- 挑戦的なテーマを生み出す**多彩な研究者群**
- 連携・協働を促進する**豊かな研究基盤**
- 産業界・自治体と共に**社会変革を牽引する研究風土**

モビリティ社会の未来を牽引する多彩な研究者群

